

2022 제3회

경기생물다양성탐사

자연을 위한 모두의 관심!

[도민자율탐사자]



[우리는 탐사대]
탐사 준비물

1



GPS 켜진 스마트폰

2



필기구

3



조사기록지

4



탐사복장

[탐 사 방 법]

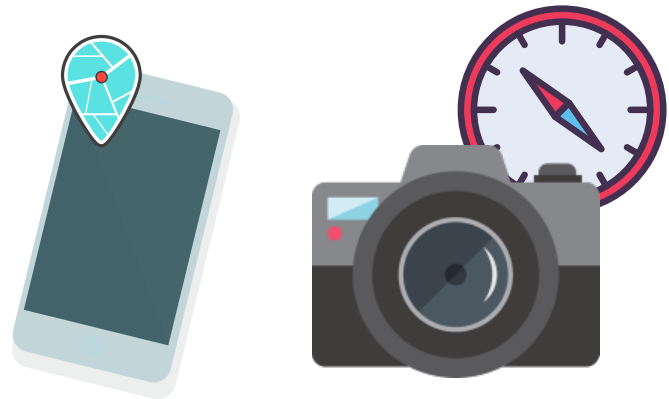
이렇게 탐사해요!

1



생물종 탐사를 하고 싶은
생활주변, 습지, 하천 등
탐사장소를 정합니다.

2



생물종을 발견했을때,
반드시! GPS를 켜놓은 상태에서
사진촬영합니다.

핸드폰 이외의 촬영장비를 이용할 경우, 생물종 발견한 장소 GPS 기입필요

[탐 사 방 법]

이렇게 탐사해요!

3



생물종 기록 게시판에
발견한 생물종 정보와 사진을 업로드한다.
경기생물다양성탐사 홈페이지 - 게시판 - 생물종 기록

4



탐사보고서는 9월 12일(월) 오후5시까지
담당자 메일(yujung@ggeea.or.kr) 제출
양식: 커뮤니티-자료실

생물종 기록 게시판은 8월 5일 이후에 오픈예정.

[안전하게 탐사해요!]

식물 탐사



- 1 탐사를 위해 위험한 행동은 하지 않습니다.
- 2 관찰과 사진을 위해 식물체를 꺾거나 훼손하지 않습니다.
- 3 지정된 탐방로로만 다닙니다.
- 4 생물자원 보호를 위해 길이 없는 숲속 내부로 들어가지 않습니다.
- 5 긴팔, 긴바지, 운동화, 모자를 착용하여 사고를 예방합니다.
- 6 필요에 따라 해충기피제나 물파스를 준비합니다.



[안전하게 탐사해요!]

곤충 탐사

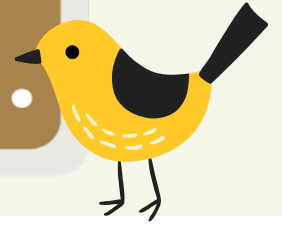
- 1 풀숲으로 들어가거나 움직일때 안전에 유의합니다.
- 2 관찰과사진을위해곤충을채집했을경우,본활동이끝난뒤방생합니다.
- 3 지정된 탐방로로만 다닙니다.
- 4 긴팔, 긴바지, 운동화, 모자를 착용하여 사고를 예방합니다.





[안전하게 탐사해요!]

조류 탐사



- 1 풀숲으로 들어가거나 움직일때 안전에 유의합니다.
- 2 새들이 사람에게 허용하는 안전거리를 넘어서지 않습니다.
- 3 둥지를 발견했을 경우, 멀찍이 떨어져 관찰만 합니다.
- 4 지정된 탐방로로만 다닙니다.
- 5 긴팔, 긴바지, 운동화, 모자를 착용하여 사고를 예방합니다.



[안전하게 탐사해요!]

양서파충류 탐사



- 1 물가에 가까이 가는 경우
미끄러지거나 자연물에 걸려 넘어지지 않도록 조심한다
- 2 필요에 따라 해충기피제나 물파스를 준비합니다.
- 3 밤 조사를 할 경우, 안전에 더욱 유의합니다.
- 4 지정된 탐방로로만 다닙니다.
- 5 긴팔, 긴바지, 운동화, 모자를 착용하여 사고를 예방합니다.



[안전하게 탐사해요!]

포유류 탐사



- 1 탐사 시, 2인 1조 이상 팀으로 탐사합니다.
- 2 필요에 따라 해충기피제나 물파스를 준비합니다.
- 3 휴식 시 주변을 살펴 벌집이나 뱀이 있는지 확인합니다.
- 4 지정된 탐방로로만 다닙니다.
- 5 긴팔, 긴바지, 운동화, 모자를 착용하여 사고를 예방합니다.
- 6 멧돼지 발견 시, 그 자리에 서서 가만히 주시합니다.
공격적인 행동을 보이거나 등을 보인채 뛰지 않습니다.



자연을 위한 모두의 관심! 경기생물다양성탐사

‘안전수칙’ 잘 지키며 탐사해주세요!

문의처 031-985-0533

