

## 민관이 함께하는 제2회 경기 생물다양성 탐사대회 조사 대장

(분류군 : 곤충 ) 조사자 : 전문조사원( 한영식 서명 ) 일반조사원 : ( 임순영 서명 )

조사일시 : 2021. 9.25 14~18시 , 9.26 18~22시					행정 주소				
날씨 : 약간 흐림		기록자 : 한영식							
조사지 개황	칠보산의 논 습지와 습지 주변 산지의 곤충 조사, 칠보산 숲속 야간 곤충 조사.								
연번	목	과	종명		특이사항 <small>(기후변화지표종, 멸종위기종, 생태계교란종, 외래종, 기타 등)</small>	생육지 특성	비고	GPS좌표 (위도 / 경도)	
			국명	학명				37.15.15N 126.57.24E	37.15.15N 126.57.24E
1	딱정벌레목	무당벌레과	무당벌레	<i>Harmonia axyridis</i> Pallas		진딧물서식지		37.15.15N 126.57.24E	
2		"	꼬마납생이무당벌레	<i>Propylea japonica</i> (Thunberg)		진딧물서식지		37.15.15N 126.57.24E	
3		"	칠성무당벌레	<i>Coccinella septempunctata</i> Linnaeus		진딧물서식지		37.15.18N 126.57.23E	
4		잎벌레과	돼지풀잎벌레	<i>Ophraella communa</i> LeSage	외래종	돼지풀 단풍잎돼지풀		37.15.13N 126.57.24E	
5		무당벌레붙이 과	무당벌레붙이	<i>Ancylopus pictus asiaticus</i> Strohecker		넓은 초지대		37.15.13N 126.57.24E	
6		바구미과	왕주둥이바구미	<i>Macrocorynus variabilis</i> (Roelofs)		참나무서식지		37.15.13N 126.57.24E	
7		"	상수리주둥이바구미	<i>Mylocerus nigromaculatus</i> (Roelofs)		참나무서식지		37.15.13N 126.57.24E	
8		"	얼룩무늬가시털바구미	<i>Pseudocneorhinus adamsi</i> Roelofs		넓은 초지대		37.15.13N 126.57.24E	
9	나비목	호랑나비과	호랑나비	<i>Papilio xuthus</i> Linnaeus		산초나무 초피나무		37.15.15N 126.57.24E	
10		흰나비과	큰줄흰나비	<i>Artogeia melete</i> Ménétrières		십자화과식물		37.15.15N 126.57.24E	
11		"	배추흰나비	<i>Artogeia rapae</i> (Linnaeus)		십자화과식물		37.15.15N 126.57.24E	

연번	목	과	종명		특이사항 (기후변화지표종, 멸종위기종, 생태계교란종, 외래종, 기타 등)	생육지 특성	비고	GPS좌표 (위도 / 경도)
			국명	학명				
12		네발나비과	네발나비	<i>Polygonia c-aureum</i> (Linnaeus)		환삼명굴		37.15.15N 126.57.24E
13		"	작은멋쟁이나비	<i>Cyntia cardui</i> (Linnaeus)		넓은 초지대		37.15.15N 126.57.24E
14		"	애기세줄나비	<i>Neptis sappho</i> Pallas		넓은 초지대		37.15.15N 126.57.24E
15		부전나비과	남방부전나비	<i>Pseudozizeeria maha</i> (Kollar)		넓은 초지대		37.15.13N 126.57.24E
16		"	암먹부전나비	<i>Everes argiades</i> (Pallas)		넓은 초지대		37.15.23N 126.57.12E
17		주머니나방과	유리주머니나방유충	<i>Acanthopsyche nigraplaga</i> (Wileman)		넓은 초지대		37.16.41N 126.55.57E
18		태극나방과	왕갈고리큰나방	<i>Calyptra gruesa</i> (Draudt)		넓은 초지대		37.16.41N 126.55.57E
19		밤나방과	밤나방류 유충	<i>Noctuidae sp.</i>		넓은 초지대		37.15.15N 126.57.24E
20		풀명나방과	등심무늬들명나방	<i>Nomophila noctuella</i> (Denis et Schiffermüller)		넓은 초지대		37.15.15N 126.57.24E
21		"	회양목명나방	<i>Glyphodes perspectalis</i> (Walker)		회양목		37.15.15N 126.57.24E
22	벌목	꿀벌과	양봉꿀벌	<i>Apis mellifera</i> Linnaeus		넓은 초지대		37.15.23N 126.57.12E
23		"	호박벌	<i>Bombus ignitus</i> Smith		넓은 초지대		37.15.23N 126.57.12E
24		꼬마꽃벌과	구리꼬마꽃벌	<i>Halictus aeraria</i> (Smith)		넓은 초지대		37.15.23N 126.57.12E
25		"	꽃벌류	<i>Halictidae sp.</i>		넓은 초지대		37.15.23N 126.57.12E
26		말벌과	장수말벌	<i>Vespa mandarinia</i> Smith		숲속 나뭇진		37.15.23N 126.57.12E
27		"	뱀허물쌍살벌	<i>Parapolybia varia</i> (Fabricius)		키작은 나무		37.15.18N 126.57.23E

연번	목	과	종명		특이사항 (기후변화지표종, 멸종위기종, 생태계교란종, 외래종, 기타 등)	생육지 특성	비고	GPS좌표 (위도 / 경도)
			국명	학명				
28		"	큰뱀허물쌍살벌	<i>Parapolybia indica</i> (Saussure)		넓은 초지대		37.15.18N 126.57.23E
29		개미과	곰개미	<i>Formica japonica</i> (Motschulsky)		땅위, 풀줄기		37.15.18N 126.57.23E
30		"	일본왕개미	<i>Camponotus japonicus</i> Mayr		땅		37.15.18N 126.57.23E
31		구멍벌과	애항나나니	<i>Sceliphron madraspatanum</i> (Fabricius)		넓은 초지대		37.15.18N 126.57.23E
32		잎벌과	왜무잎벌	<i>Athalia japonica</i> (Klug)		넓은 초지대		37.15.18N 126.57.23E
33		고치벌과	고치벌류	<i>Braconidae</i> sp.		넓은 초지대		37.15.15N 126.57.24E
34	파리목	꽃등에과	호리꽃등에	<i>Allograpta balteata</i> (De Geer)		꽃밭		37.15.23N 126.57.12E
35		"	꼬마꽃등에	<i>Sphaerophoria menthastri</i> (Linnaeus)		꽃밭		37.15.23N 126.57.12E
36		"	고려꽃등에	<i>Paragus haemorrhous</i> Meigen		꽃밭		37.15.23N 126.57.12E
37		"	물결넓적꽃등에	<i>Metasyrphus nitens</i> (Zetterstedt)		꽃밭		37.15.23N 126.57.12E
38		"	배짱은꽃등에	<i>Eristalis cerealis</i> Fabricius		꽃밭		37.15.23N 126.57.12E
39		"	꽃등에	<i>Eristalis tenax</i> (Linnaeus)		꽃밭		37.15.23N 126.57.12E
40		"	노랑배수중다리꽃등에	<i>Mesembrius flaviceps</i> (Matsumura)		꽃밭		37.15.23N 126.57.12E
41		동애등에과	동애등에	<i>Ptecticus tenebrifer</i> (Walker)		썩은식물질		37.15.15N 126.57.24E
42		쉬파리과	검정불기쉬파리	<i>Helicophagella melanura</i> (Meigen)		썩은물질		37.15.23N 126.57.12E
43		기생파리과	똥보기생파리	<i>Gymnosoma rotundatum</i> (Linnaeus)		넓은 초지대		37.15.23N 126.57.12E
44		"	표주박기생파리	<i>Cylindromyia brassicaria</i> (Fabricius)		넓은 초지대		37.15.15N 126.57.24E

연번	목	과	종명		특이사항 (기후변화지표종, 멸종위기종, 생태계교란종, 외래종, 기타 등)	생육지 특성	비고	GPS좌표 (위도 / 경도)
			국명	학명				
45		각다귀과	줄각다귀	<i>Tipula taikun</i> Alexander		넓은 초지대		37.16.41N 126.55.57E
46		갈따구과	갈따구류	<i>Chironomidae</i> sp.		넓은 초지대		37.16.37N 126.56.04E
47		모기과	숲모기류	<i>Aedes</i> sp.		숲속		37.15.16N 126.57.26E
48		들파리과	뿔들파리	<i>Sepedon aenescens</i> Wiedemann		넓은 초지대		37.15.15N 126.57.24E
49		파리매과	검정파리매	<i>Trichomachimus scutellaris</i> (Coquillett)		넓은 초지대		37.15.16N 126.57.26E
50		알락파리과	민무늬콩알락파리	<i>Rivellia apicalis</i> Hendel		넓은 초지대		37.15.15N 126.57.24E
51	노린재목	호리허리노린재과	톱다리개미허리노린재	<i>Riptortus clavatus</i> (Thunberg)		콩과		37.15.23N 126.57.12E
52		허리노린재과	떼허리노린재	<i>Hygia lativentris</i> (Motschulsky)		넓은 초지대		37.15.18N 126.57.23E
53		"	우리가시허리노린재	<i>Cletus schmidtii</i> Kiritshenko		벼과		37.15.18N 126.57.23E
54		"	넓적배허리노린재	<i>Homoeocerus dilatatus</i> Horváth		넓은 초지대		37.15.18N 126.57.23E
55		"	큰허리노린재	<i>Melypteryx fuliginosa</i> (Uhler)		넓은 초지대		37.15.18N 126.57.23E
56		노린재과	갈색날개노린재	<i>Plautia stali</i> Scott		수목		37.15.15N 126.57.24E
57		"	썩덩나무노린재	<i>Halyomorpha halys</i> (Stål)		수목		37.15.18N 126.57.23E
58		"	가시점등글노린재	<i>Eysarcoris aeneus</i> (Scopoli)		넓은 초지대		37.15.18N 126.57.23E
59		"	메추리노린재	<i>Aelia fieberi</i> Scott		넓은 초지대		37.15.18N 126.57.23E
60		"	북쪽비단노린재	<i>Eurydema gebleri</i> Kolenati		넓은 초지대		37.15.18N 126.57.23E
61		"	홍비단노린재	<i>Eurydema dominulus</i> (Scopoli)		넓은 초지대		37.15.18N 126.57.23E

연번	목	과	종명		특이사항 (기후변화지표종, 멸종위기종, 생태계교란종, 외래종, 기타 등)	생육지 특성	비고	GPS좌표 (위도 / 경도)
			국명	학명				
62		"	가시노린재	<i>Carbula putoni</i> (Jakovlev)		넓은 초지대		37.15.13N 126.57.24E
63		"	알락수염노린재	<i>Dolycoris baccarum</i> (Linnaeus)		넓은 초지대		37.15.13N 126.57.24E
64		"	폴색노린재	<i>Nezara antennata</i> Scott		넓은 초지대		37.15.13N 126.57.24E
65		"	네점박이노린재	<i>Homalogonia obtusa</i> (Walker)		수목		37.15.13N 126.57.24E
66		"	갈색주둥이노린재	<i>Arma custos</i> (Fabricius)		넓은 초지대		37.15.13N 126.57.24E
67		"	우리갈색주둥이노린재	<i>Arma koreana</i> Josifov and Kerzhner		넓은 초지대		37.15.13N 126.57.24E
68			주둥이노린재	<i>Picromerus lewisi</i> Scott		넓은 초지대		37.15.13N 126.57.24E
69		잡초노린재과	붉은잡초노린재	<i>Rhopalus maculatus</i> (Fieber)		넓은 초지대		37.15.18N 126.57.23E
70		"	점흑다리잡초노린재	<i>Stictopleurus punctatonervosus minutus</i> Blöte		넓은 초지대		37.15.18N 126.57.23E
71		"	삿포로잡초노린재	<i>Rhopalus sapporensis</i> (Matsumura)		넓은 초지대		37.15.18N 126.57.23E
72		긴노린재과	더듬이긴노린재	<i>Pachygrontha antennata</i> (Uhler)		넓은 초지대		37.15.18N 126.57.23E
73		"	어리흰무늬긴노린재	<i>Panaorus csikii</i> (Horváth)		넓은 초지대		37.15.18N 126.57.23E
74		"	큰딱부리긴노린재	<i>Geocoris varius</i> (Uhler)		넓은 초지대		37.15.13N 126.57.24E
75		"	참딱부리긴노린재	<i>Geocoris pallidipennis</i> (Costa)		넓은 초지대		37.15.13N 126.57.24E
76		"	미디표주박긴노린재	<i>Togo hemipterus</i> (Scott)		넓은 초지대		37.15.13N 126.57.24E
77		"	애긴노린재	<i>Nysius plebejus</i> Distant		넓은 초지대		37.15.18N 126.57.23E

연번	목	과	종명		특이사항 (기후변화지표종, 멸종위기종, 생태계교란종, 외래종, 기타 등)	생육지 특성	비고	GPS좌표 (위도 / 경도)
			국명	학명				
78		빼기노린재과	긴날개빼기노린재	<i>Nabis stenoferus</i> Hsiao		넓은 초지대		37.15.23N 126.57.12E
79		"	빨간긴빼기노린재	<i>Gorpis brevilineatus</i> (Scott)		넓은 초지대		37.15.16N 126.57.26E
80		침노린재과	다리무늬침노린재	<i>Sphedanolestes impressicollis</i> (Stål)		넓은 초지대		37.15.18N 126.57.23E
81		장님노린재과	빨간촉각장님노린재	<i>Trigonotylus coelestialium</i> (Kirkaldy)		넓은 초지대		37.15.23N 126.57.12E
82		"	설상무늬장님노린재	<i>Adelphocoris triannulatus</i> (Stål)		넓은 초지대		37.15.23N 126.57.12E
83		"	초록장님노린재	<i>Lygocoris lucorum</i> (Meyer-Dür)		넓은 초지대		37.15.18N 126.57.23E
84		"	홍색얼룩장님노린재	<i>Stenotus rubrovittatus</i> (Matsumura)		넓은 초지대		37.15.18N 126.57.23E
85		"	변색장님노린재	<i>Adelphocoris suturalis</i> (Jakovlev)		넓은 초지대		37.15.18N 126.57.23E
86		광대노린재과	도토리노린재	<i>Eurygaster testudinaria</i> (Geoffroy)		넓은 초지대		37.15.18N 126.57.23E
87		실노린재과	대성산실노린재	<i>Metatropis tesongsanicus</i> Josifov		넓은 초지대		37.15.18N 126.57.23E
88		"	실노린재	<i>Yemma exilis</i> (Horváth)		넓은 초지대		37.15.15N 126.57.24E
89		별노린재과	별노린재	<i>Pyrrhocoris sinuaticollis</i> Reuter		땅 위		37.15.23N 126.57.12E
90		땅노린재과	땅노린재	<i>Macroscytus japonensis</i> Scott		땅 위, 땅속		37.15.23N 126.57.12E
91		알노린재과	희미무늬알노린재	<i>Coptosoma parvipictum</i> Montandon		넓은 초지대		37.15.23N 126.57.12E
92		긴날개멸구과	주홍긴날개멸구	<i>Diostrombus politus</i> Uhler		넓은 초지대		37.15.23N 126.57.12E
93		매미충과	말매미충	<i>Cicadella viridis</i> (Linnaeus)		넓은 초지대		37.15.18N 126.57.23E

연번	목	과	종명		특이사항 (기후변화지표종, 멸종위기종, 생태계교란종, 외래종, 기타 등)	생육지 특성	비고	GPS좌표 (위도 / 경도)
			국명	학명				
94		"	끝검은말매미충	<i>Bothrogonia japonica</i> Ishihara		넓은 초지대		37.16.37N 126.56.04E
95		"	넓은각시매미충	<i>Goniagnathus rugulosus</i> (Haupt)		넓은 초지대		37.16.37N 126.56.04E
96		꽃매미과	꽃매미	<i>Lycorma delicatula</i> (White)	생태계교란종, 외래종	농작물 해충 수목해충		37.16.41N 126.56.06E
97		날개매미충과	부채날개매미충	<i>Euricania facialis</i> (Walker)		넓은 초지대		37.16.41N 126.56.06E
98		"	갈색날개매미충	<i>Pochazia shantungensis</i> Chou and Lu	생태계교란종, 외래종	농작물 해충 수목해충		37.15.16N 126.57.26E
99		선녀벌레과	미국선녀벌레	<i>Metcalfa pruinosa</i> (Say)	생태계교란종, 외래종	농작물 해충 수목해충		37.15.15N 126.57.24E
100	메뚜기목	메뚜기과	우리벼메뚜기	<i>Oxya sinuosa</i> Mishchenko		벼과, 사초과		37.15.23N 126.57.12E
101		"	방아깨비	<i>Acrida cinerea</i> (Thunberg)		넓은 초지대		37.15.18N 126.57.23E
102		"	등검은메뚜기	<i>Shirakiacris shirakii</i> (Bolivar)		넓은 초지대		37.16.39N 126.56.06E
103		"	팔중이	<i>Oedaleus infernalis</i> Saussure		마른 땅		37.16.39N 126.56.06E
104		섬서구메뚜기 과	섬서구메뚜기	<i>Atractomorpha lata</i> (Motschulsky)		넓은 초지대		37.15.23N 126.57.12E
105		모메뚜기과	모메뚜기	<i>Tetrix japonica</i> (Bolivar)		넓은 초지대		37.15.23N 126.57.12E
106		"	장삼모메뚜기	<i>Euparatettix insularis</i> Bey-Bienko		넓은 초지대		37.15.23N 126.57.12E
107		귀뚜라미과	먹종다리	<i>Metioche japonica</i> (Ichikawa)		습한 초지대		37.16.39N 126.56.06E
108		"	긴꼬리	<i>Oecanthus longicauda</i> Matsumura		습한 초지대		37.16.39N 126.56.06E
109		"	알락귀뚜라미	<i>Loxoblemmus arietulus</i> Saussure		습한 초지대		37.16.39N 126.56.06E

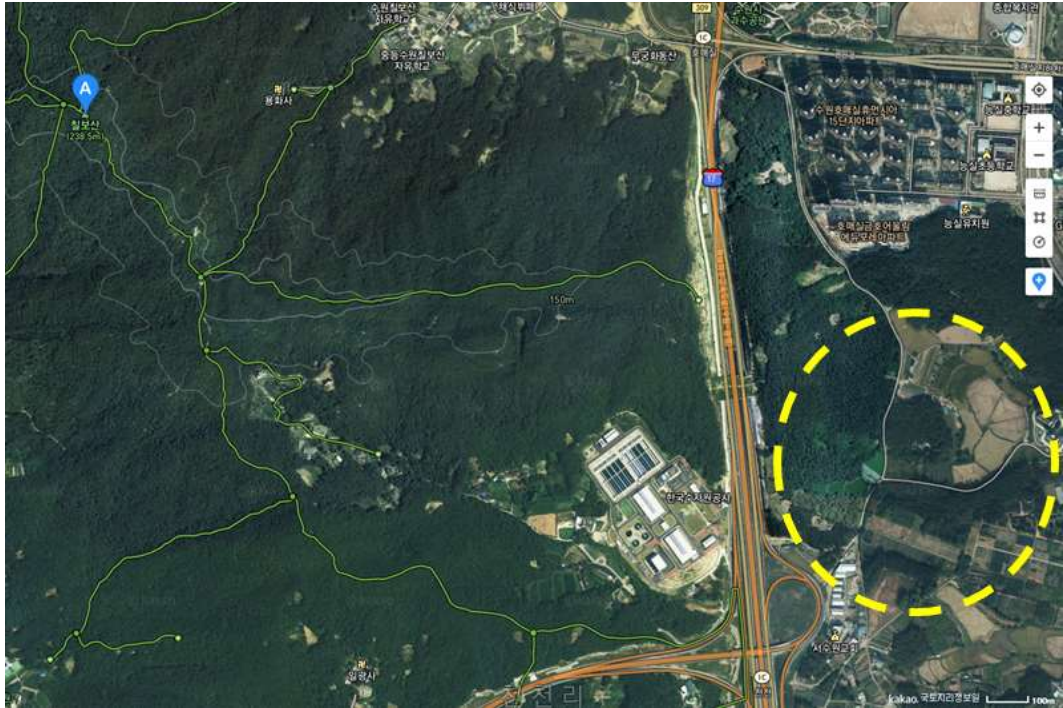
연번	목	과	종명		특이사항 (기후변화지표종, 멸종위기종, 생태계교란종, 외래종, 기타 등)	생육지 특성	비고	GPS좌표 (위도 / 경도)
			국명	학명				
110		"	왕귀뚜라미	<i>Teleogryllus emma</i> (Ohmachi et Matsuura)		습한 초지대		37.16.39N 126.56.06E
111		여치과	긴꼬리썩새기	<i>Conocephalus gladiatus</i> (Redtenbacher)		넓은 초지대		37.15.23N 126.57.12E
112		"	실베짱이	<i>Phaneroptera falcata</i> (Poda)		넓은 초지대		37.15.18N 126.57.23E
113		"	베짱이	<i>Hexacentrus japonicus japonicus</i> Karny		넓은 초지대		37.15.18N 126.57.23E
114		"	줄베짱이	<i>Ducetia japonica</i> (Thunberg)		넓은 초지대		37.15.18N 126.57.23E
115	잠자리목	잠자리과	고추잠자리	<i>Crocothemis servilia mariannae</i> Kiauta	서울시 보호종	연못, 습지		37.15.18N 126.57.23E
116		"	밀잠자리	<i>Orthetrum albistylum</i> Selys		연못, 습지		37.15.18N 126.57.23E
117		"	깃동잠자리	<i>Sympetrum infuscatum</i> (Selys)		연못, 습지		37.15.18N 126.57.23E
118		"	된장잠자리	<i>Pantala flavescens</i> (Fabricius)		연못, 습지		37.15.18N 126.57.23E
119		"	두점박이좀잠자리	<i>Sympetrum eroticum</i> (Selys)		연못, 습지		37.15.16N 126.57.26E
120		"	고추좀잠자리	<i>Sympetrum frequens</i> (Selys)		연못, 습지		37.15.13N 126.57.24E
121		"	흰얼굴좀잠자리	<i>Sympetrum kunckeli</i> (Selys)		연못, 습지		37.15.18N 126.57.23E
122		실잠자리과	아시아실잠자리	<i>Ischnura asiatica</i> (Brauer)		연못, 습지		37.15.13N 126.57.24E
123	사마귀목	사마귀과	사마귀	<i>Tenodera angustipennis</i> Saussure		곤충상풍부한 곳		37.15.23N 126.57.12E
124		"	왕사마귀	<i>Tenodera sinensis</i> Saussure		곤충상풍부한 곳		37.15.18N 126.57.23E
125		"	넓적배사마귀	<i>Hierodula patellifera</i> Audinet-Serville		곤충상풍부한 곳		37.15.18N 126.57.23E

연번	목	과	종명		특이사항 (기후변화지표종, 멸종위기종, 생태계교란종, 외래종, 기타 등)	생육지 특성	비고	GPS좌표 (위도 / 경도)
			국명	학명				
126	바퀴목	바퀴과	산바퀴	<i>Blattella nipponica</i> Asahina		습도 높은곳		37.16.37N 126.56.04E
127	집게벌레목	민집게벌레과	애흰수염집게벌레	<i>Euborellia annulipes</i> (Lucas)		습도 높은곳		37.16.37N 126.56.04E
128	풀잠자리목	풀잠자리과	풀잠자리류	<i>Chrysopidae</i> sp.		진딧물서식지		37.16.39N 126.56.06E
계	( 11목 )	( 58과 )	( 128종 )					
조사 결과 정리								

조사지역 지도

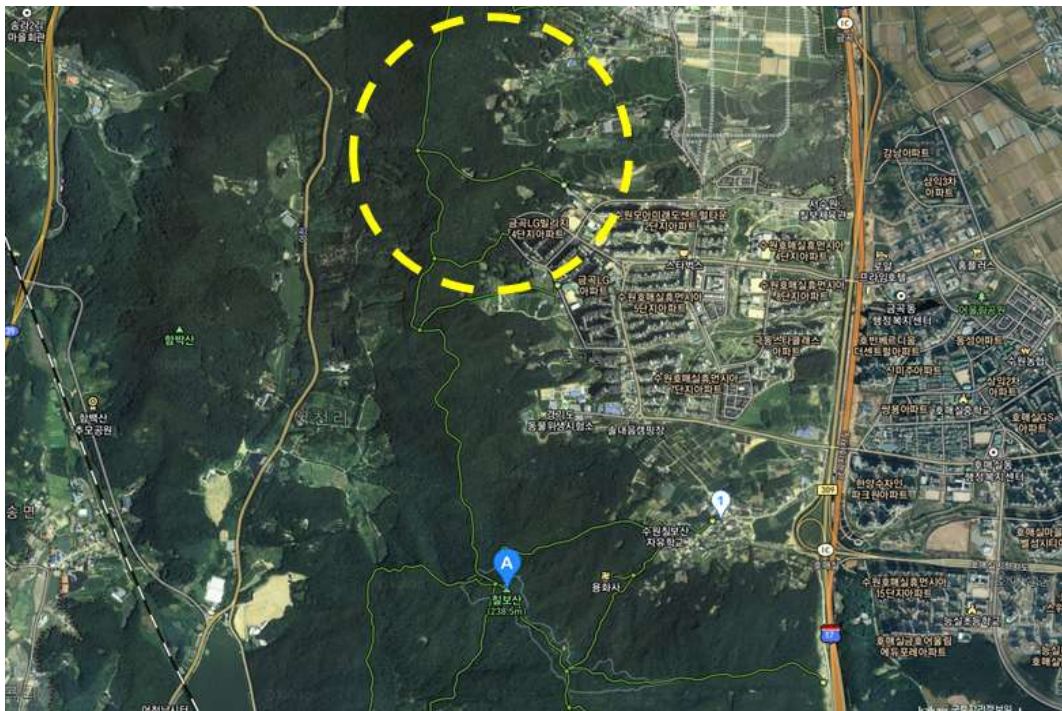
4

조사지역 1 - 9월 25일 14시~18시 (호매실 능실아파트 21단지 뒤편)



조사지역

조사지역 2 - 9월 26일 18시~22시 (금곡LG빌리지 4단지 뒤편)




칠보산 탐사결과 생물종 사진

전문조사원 : ( 한영식 서명)

		
<p>번호 : 1 1. 탐사일 : 2021.9.25 2. 탐사자 : 한영식 3. 종이름 : 꼬마납생이무당벌레 4. GPS좌표: 37.15.15N/126.57.24E</p>	<p>번호 : 2 1. 탐사일 : 2021.9.25 2. 탐사자 : 한영식 3. 종이름 : 돼지풀잎벌레 4. GPS좌표:37.15.13N/126.57.24E</p>	<p>번호 : 3 1. 탐사일 : 2021.9.25 2. 탐사자 : 한영식 3. 종이름 : 네발나비 4. GPS좌표:37.15.15N/ 126.57.24E</p>
		
<p>번호 : 4 1. 탐사일 : 2021.9.25 2. 탐사자 : 한영식 3. 종이름 : 남방부전나비 4. GPS좌표:37.15.13N/126.57.24E</p>	<p>번호 : 5 1. 탐사일 : 2021.9.25 2. 탐사자 : 한영식 3. 종이름 : 양봉꿀벌 4. GPS좌표 :37.15.23N/126.57.12E</p>	<p>번호 : 6 1. 탐사일 : 2021.9.25 2. 탐사자 : 한영식 3. 종이름 : 호리꽃등에 4. GPS좌표: 37.15.23N/126.57.12E</p>
		
<p>번호 : 7 1. 탐사일 : 2021.9.25 2. 탐사자 : 한영식 3. 종이름 : 검정볼기쉬파리 4. GPS좌표: 37.15.23N/126.57.12E</p>	<p>번호 : 8 1. 탐사일 : 2021.9.25 2. 탐사자 : 한영식 3. 종이름 : 똥보기생파리 4. GPS좌표: 37.15.23N/126.57.12E</p>	<p>번호 : 9 1. 탐사일 : 2021.9.25 2. 탐사자 : 한영식 3. 종이름 : 톱다리개미허리노린재 4. GPS좌표: 37.15.23N/126.57.12E</p>
		
<p>번호 : 10 1. 탐사일 : 2021.9.25 2. 탐사자 : 한영식 3. 종이름 : 설상무늬장님노린재 4. GPS좌표:37.15.23N/126.57.12E</p>	<p>번호 : 11 1. 탐사일 : 2021.9.26 2. 탐사자 : 한영식 3. 종이름 : 끝검은말매미충 4. GPS좌표:37.16.37N/126.56.04E</p>	<p>번호 : 12 1. 탐사일 : 2021.9.26 2. 탐사자 : 한영식 3. 종이름 : 꽃매미 4. GPS좌표:37.16.41N/126.56.06E</p>

칠보산 탐사결과 생물종 사진

전문조사원 : ( 한영식 서명)

		
<p>번호 : 13 1. 탐사일 : 2021.9.25 2. 탐사자 : 한영식 3. 종이름 : 부채날개매미충 4. GPS좌표:37.16.41N/126.56.06E</p>	<p>번호 : 14 1. 탐사일 : 2021.9.25 2. 탐사자 : 한영식 3. 종이름 : 미국선녀벌레 4. GPS좌표: 37.15.15N/126.57.24E</p>	<p>번호 : 15 1. 탐사일 : 2021.9.25 2. 탐사자 : 한영식 3. 종이름 : 우리벼메뚜기 4. GPS좌표:37.15.23N/126.57.12E</p>
		
<p>번호 : 16 1. 탐사일 : 2021.9.25 2. 탐사자 : 한영식 3. 종이름 : 방아깨비 4. GPS좌표:37.15.18N/126.57.23E</p>	<p>번호 : 17 1. 탐사일 : 2021.9.25 2. 탐사자 : 한영식 3. 종이름 : 장삼모메뚜기 4. GPS좌표:37.15.23N/126.57.12E</p>	<p>번호 : 18 1. 탐사일 : 2021.9.25 2. 탐사자 : 한영식 3. 종이름 : 긴꼬리썩새기 4. GPS좌표:37.15.23N/126.57.12E</p>
		
<p>번호 : 19 1. 탐사일 : 2021.9.25 2. 탐사자 : 한영식 3. 종이름 : 베짚이 4. GPS좌표:37.15.18N/126.57.23E</p>	<p>번호 : 20 1. 탐사일 : 2021.9.25 2. 탐사자 : 한영식 3. 종이름 : 고추잠자리 4. GPS좌표:37.15.18N/126.57.23E</p>	<p>번호 : 21 1. 탐사일 : 2021.9.25 2. 탐사자 : 한영식 3. 종이름 : 된장잠자리 4. GPS좌표:37.15.18N/126.57.23E</p>
		
<p>번호 : 22 1. 탐사일 : 2021.9.25 2. 탐사자 : 한영식 3. 종이름 : 흰얼굴좁잠자리 4. GPS좌표:37.15.18N/126.57.23E</p>	<p>번호 : 23 1. 탐사일 : 2021.9.25 2. 탐사자 : 한영식 3. 종이름 : 아시아실잠자리 4. GPS좌표:37.15.13N/126.57.24E</p>	<p>번호 : 24 1. 탐사일 : 2021.9.25 2. 탐사자 : 한영식 3. 종이름 : 넓적배사마귀 4. GPS좌표:37.15.18N/126.57.23E</p>